



Strategia
2030



Instytut Rozwoju



OPRACOWANIE STRATEGII ROZWOJU OBSZARU METROPOLITALNEGO DO 2030 ROKU

Konsultacje wewnętrzne

Urząd Miasta Sopot

Sopot, 15 września 2014



MINISTERSTWO
INFRASTRUKTURY
I ROZWOJU





Strategia
2030



Instytut Rozwoju



Włączenie i rozwój kapitału społecznego OM

prof. dr hab. Cezary Obracht-Prondzyński
dr Krzysztof Stachura
mgr Tomasz Grabowski



MINISTERSTWO
INFRASTRUKTURY
I ROZWOJU



Metodologia analizy i wątki problemowe

- **Kapitał społeczny = POTENCJAŁY: SP + OB + KU / związek ze społecznym włączeniem**
- **Od kapitału ludzkiego do kapitału społecznego – ku partycypatywności i wartościom postmaterialnym?**
- **Analiza desk research: (1) raporty z badań społecznych, (2) opracowania strategiczne, (3) dostępne dane publiczne**
- **Badania: DS_2013, KSWP_2013, NGO_2012, EK_2014, PPK_2012, PS_2013/4**
- **Potrzeba nowych badań (triangulacja technik + rozciągnięcie w czasie + panelowość) / porządkowanie danych i zarządzanie badaniami**
- **Jak wskaźnikować w oparciu o dane jakościowe?**
- **Jaki benchmarking jest dziś możliwy?**



POTENCJAŁ SPOŁECZNY I OBYWATELSKI

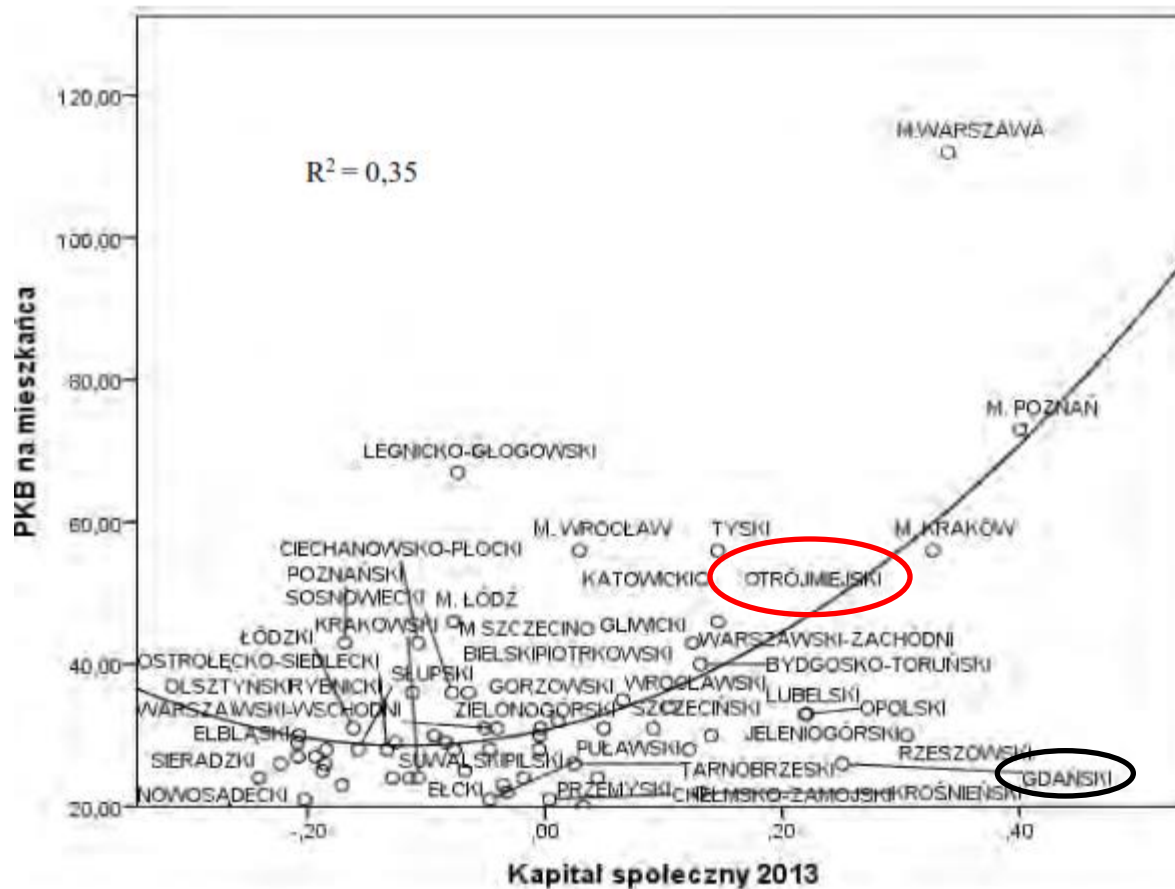
ZAUFANIE SPOŁECZNE [DS 2013, dane dla woj. pomorskie]

- **Zaufanie = element niezbędny do zaistnienia współpracy; „smar” kapitału społecznego**
- **Generalnie wysoki poziom zaufania społecznego**
- **Wysokie zaufanie do instytucji publicznych**
- **Najwyższe w kraju zaufanie do instytucji związanych z wolnym rynkiem (giełda, banki, OFE)**
- **Wysokie zaufanie do rodziny i sąsiadów**
- **Trójmiasto – jeden z najwyższych zagregowanych wskaźników kapitału społecznego wg Diagnozy Społecznej**





Zależność: PKB/os. Vs. Kapitał społeczny

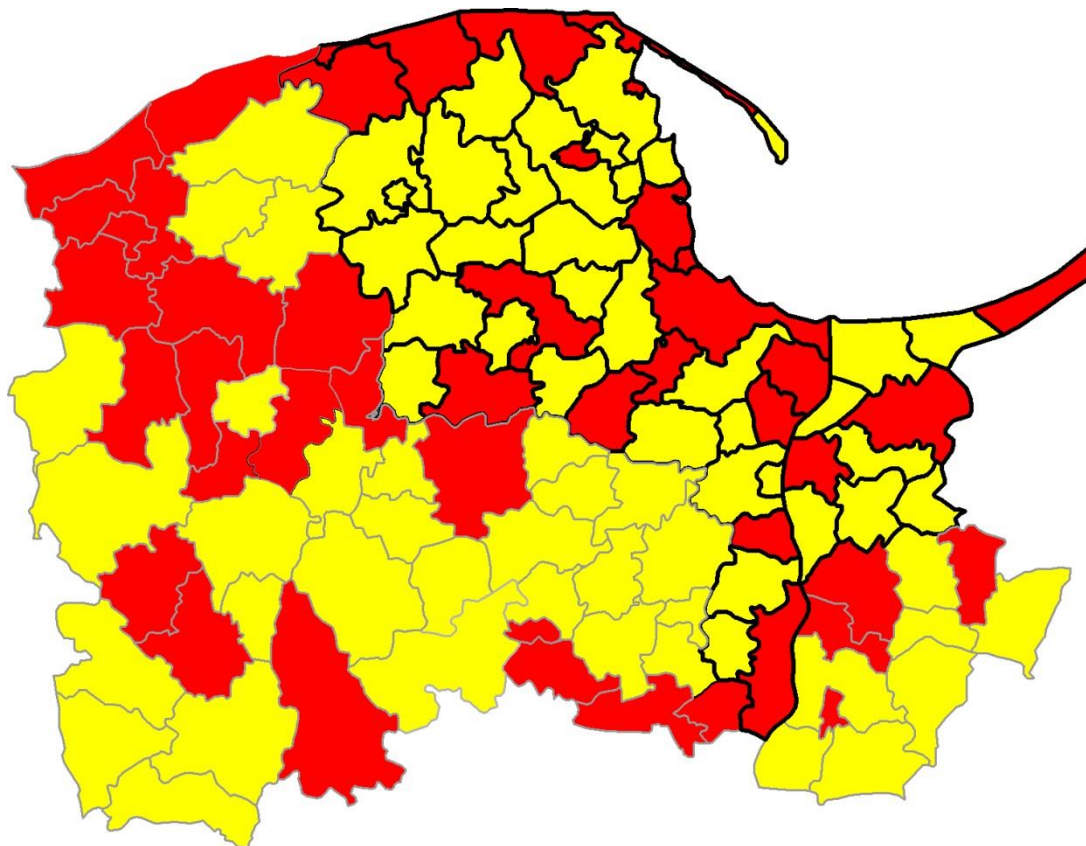


Źródło: Diagnoza Społeczna, 2013





Fundacje i stowarzyszenia



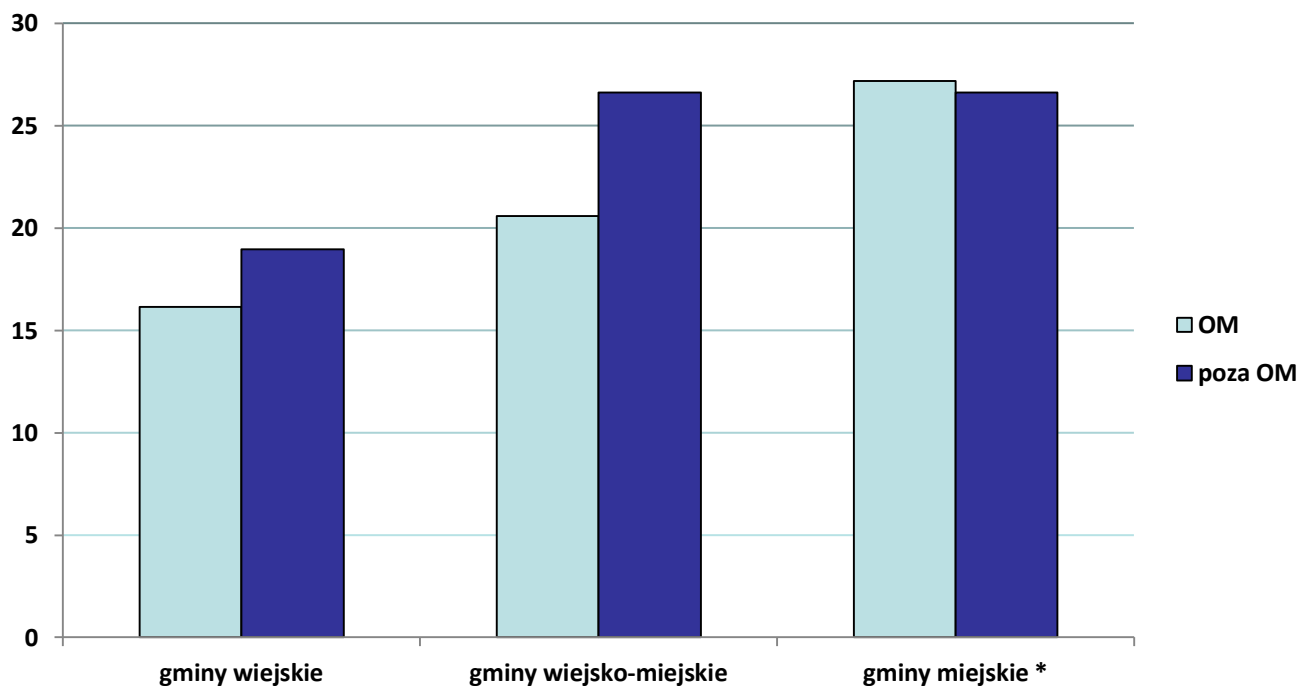
**Wskaźnik fundacji i stowarzyszeń
na 10 tys. Mieszkańców, gdzie
1=średnia w woj. Pomorskim /
bez Ochotniczych Straży
Pożarnych**

Rdzeń GOM – 46,49
Obszar uzupełniający GOM – 19,24
Obszar poza GOM – 20,07





Fundacje i stowarzyszenia – charakter gminy

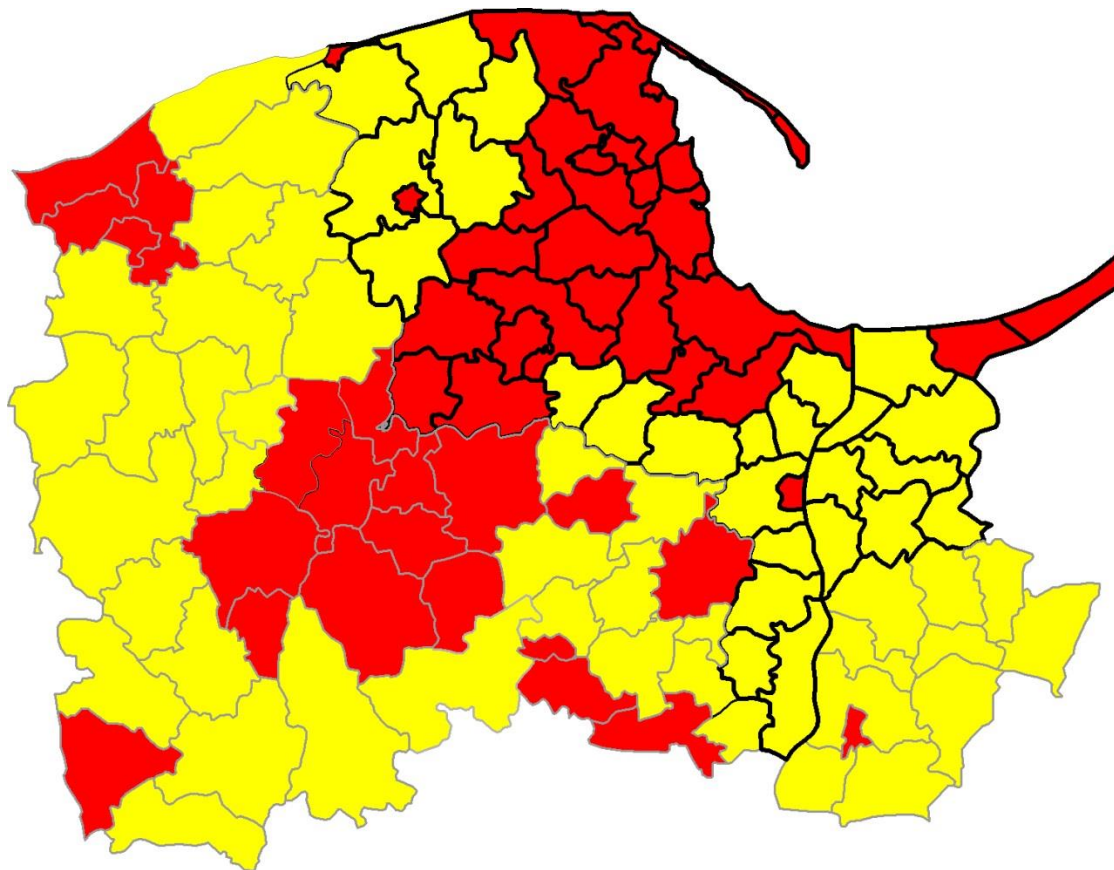


* bez Trójmiasta





Frekwencja wyborcza



Zagregowany wskaźnik
frekwencji, gdzie 1=średnia
frekwencja dla gminy w woj.
pomorskim

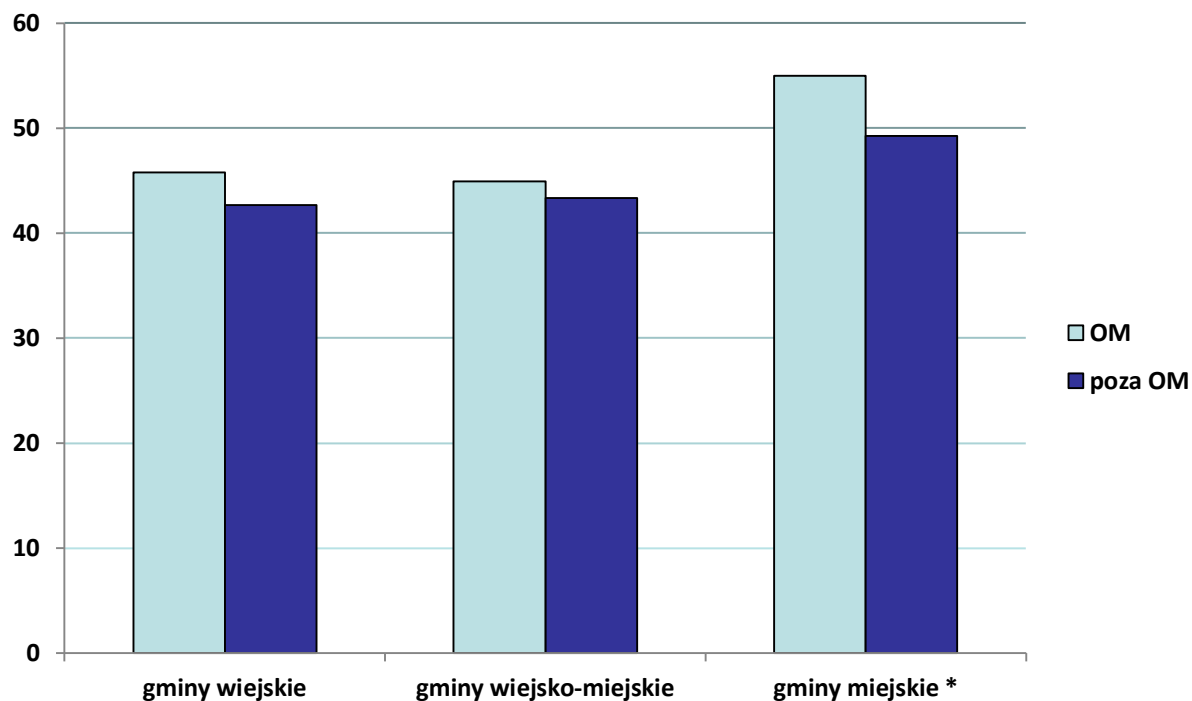
Agregacja:

- Ostatnie wybory parlamentarne
- Ostatnie wybory do Parlamentu Europejskiego
- Ostatnie wybory samorządowe
- Ostatnie wybory prezydenckie (obie tury)
- Ostatnie referendum ogólnopolskie (akcesyjne, 2003)





Frekwencja wyborcza – charakter gminy

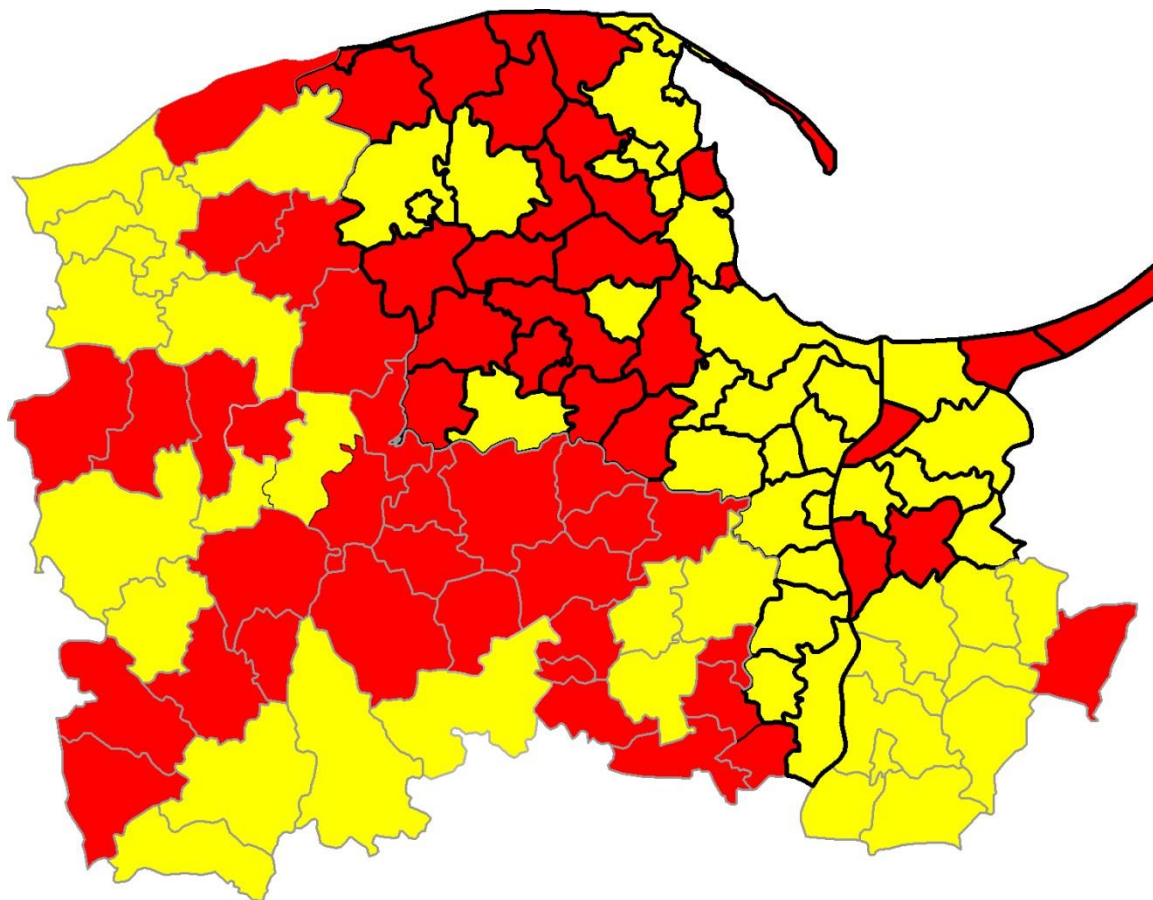


* bez Trójmiasta





Frekwencja wyborcza – wybory samorządowe



Wybory samorządowe w 2010 roku

Rdzeń GOM – 47,82%

Obszar uzupełniający GOM –
52,25%

Obszar poza GOM – 52,57%





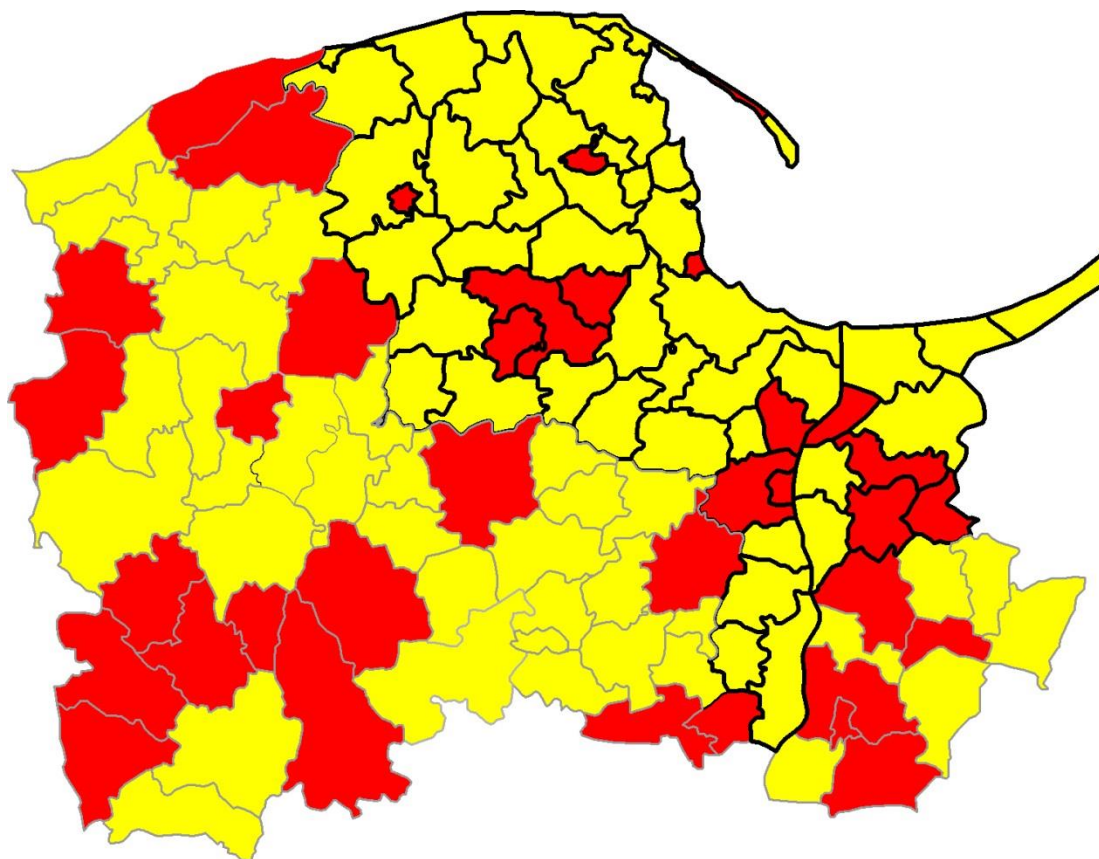
POTENCJAŁ KULTUROWY

- **Koncentracja infrastruktury → Trójmiasto + pas nadmorski + gminy kaszubskie**
- **Ku lokalnym centrom kultury? Nowe „trzecie miejsca”?**
- **Od kulturowego pogranicza do kulturowej hybrydy**
- **Konglomerat tożsamości w obszarze OM / Trójmiasto inspiracją trendów**
- **Kultura jako narzędzie wsparcia inkluzji środowisk defaworyzowanych**
- **Potencjał infrastrukturalny (+) i konserwatywny model zarządzania (-)**
- **Czy dyfuzja innowacji społecznych i wartości postmaterialnych?**





Wydatki na kulturę - % budżetów



Rdzeń GOM – 7,06% (Sopot – 14%)

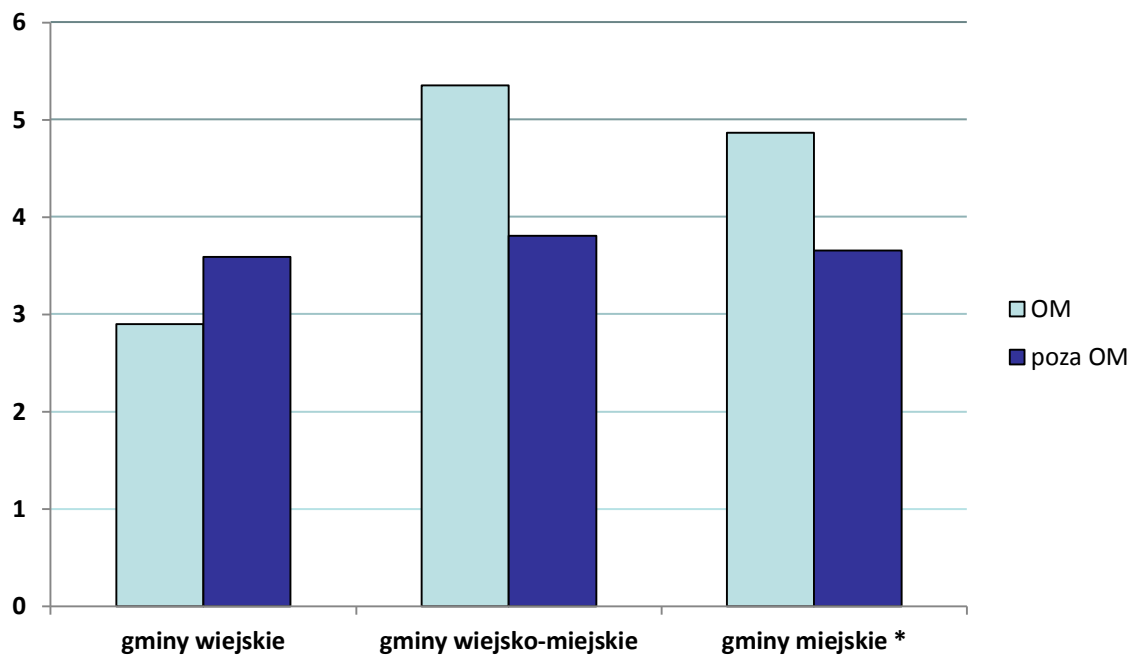
Obszar uzupełniający GOM – 3,64%

Obszar poza GOM – 3,64%





Wydatki na kulturę - % budżetów – charakter gmin

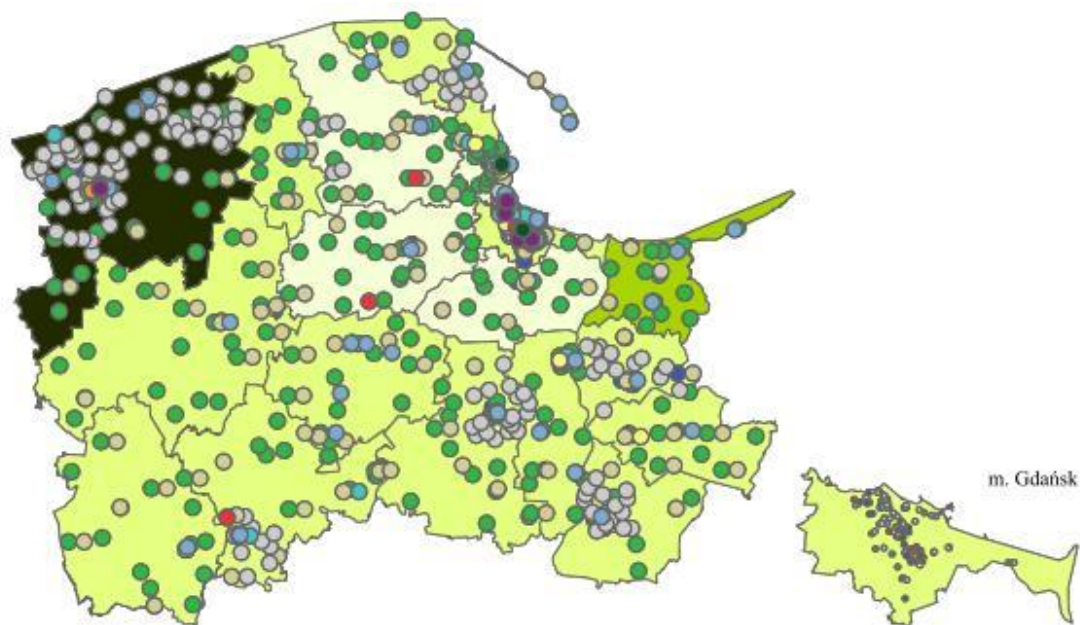


* bez Trójmiasta

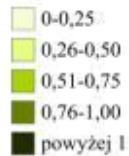




Rozmieszczenie instytucji kultury w woj. pomorskim (GUS 2013)



Liczba instytucji
na 1000 ludności



● biblioteka pedagogiczna / naukowa /
fachowa / fachowo-beletrystyczna /
OINTE / towarzystwa naukowego

● biblioteka publiczna /
filia biblioteki publicznej

● dom / ośrodek kultury

● klub / świetlica

● galeria sztuki

● kino

● filharmonia / orkiestra symfoniczna /
orkiestra kameralna /chór /
zespół pieśni i tańca

● opera / operetka / balet / teatr tańca /
inny teatr muzyczny

● teatr dramatyczny / lalkowy

● instytucja paramuzealna

● muzeum / oddział muzealny





Analiza SWOT

Silne strony	Słabe strony
<ul style="list-style-type: none"> – Relatywnie wysoki poziom kapitału społecznego w ramach OM – Wielokulturowy charakter terenu składającego się na OM – Rozwinięty sektor instytucji kultury, powiększający się o instytucje o randze regionalnej oraz ponadregionalnej 	<ul style="list-style-type: none"> – Obserwowane duże zróżnicowanie w rozwoju społeczno-gospodarczym oraz wśród wybranych wskaźników świadczących o poziomie kapitału społecznego w ramach OM – Brak regularnych i pogłębionych badań nad kapitałem społecznym na terenie OM – Brak lub słabość sieci kooperacji w ramach OM w sferze kultury, organizacji pozarządowych a nawet działań polityczno-obywatelskich
Szanse	Zagrożenia
<ul style="list-style-type: none"> – Skłonność do inicjowania sieci współpracy oraz narastająca świadomość konieczności myślenia, planowania i działania w skali metropolitarnej – Względnie wysoki poziom kapitału społecznego stanowi punkt wyjścia do rozwoju struktur sprawnego, inkluzywnego społeczeństwa obywatelskiego – Wykorzystanie zróżnicowania kulturowego jako impulsu do rozwoju nowych inicjatyw i kooperacji ponadregionalnej 	<ul style="list-style-type: none"> – Dalsze pogłębianie się społeczno-gospodarczych różnic, które w efekcie może doprowadzić do utrwalenia podziału na centrum (Trójmiasto i ewentualnie sąsiednie gminy, czyli Małe Trójmiasto Kaszubskie oraz Pruszcz Gdański) i defaworyzowane peryferie. – Podziały kulturowe w ramach społeczności OM mogą spowodować wzrost konfliktów społecznych, partykularyzmów i walkę o charakterze politycznym o ograniczone zasoby – Problemy z wykorzystaniem rozwijającej się infrastruktury, szczególnie gdy jej powstawaniu nie będzie towarzyszył nowy styl działania, bardziej inkluzywny, włączający, animujący i partycypacyjny





Podstawowe wyzwania dla rozwoju OM

- Położenie akcentu na rolę współpracy i działania zbiorowego
- Budowanie sieci wsparcia indywidualnego i zbiorowego
- Promocja dystrybutywnego modelu zarządzania oraz postaw partycypacyjnych w regionie
- Podkreślanie roli synergii działań i dyfuzji postaw kreatywnych w celu podnoszenia poziomu jakości życia i dobrostanu psychicznego mieszkańców
- Monitorowanie gwałtownych zmian społecznych w połączeniu z diagnozą ich lokalnych przejawów / projektowanie adekwatnych polityk publicznych
- Promocja oddolnych form organizacji społecznej, wartości uczenia się i budowania przyjaznych wspólnot





Strategia
2030



Instytut Rozwoju



Dostępność przestrzenna do usług społecznych

doc. dr hab. Przemysław Śleszyński
dr Marcin Stępiak
Beata Zielińska



MINISTERSTWO
INFRASTRUKTURY
I ROZWOJU



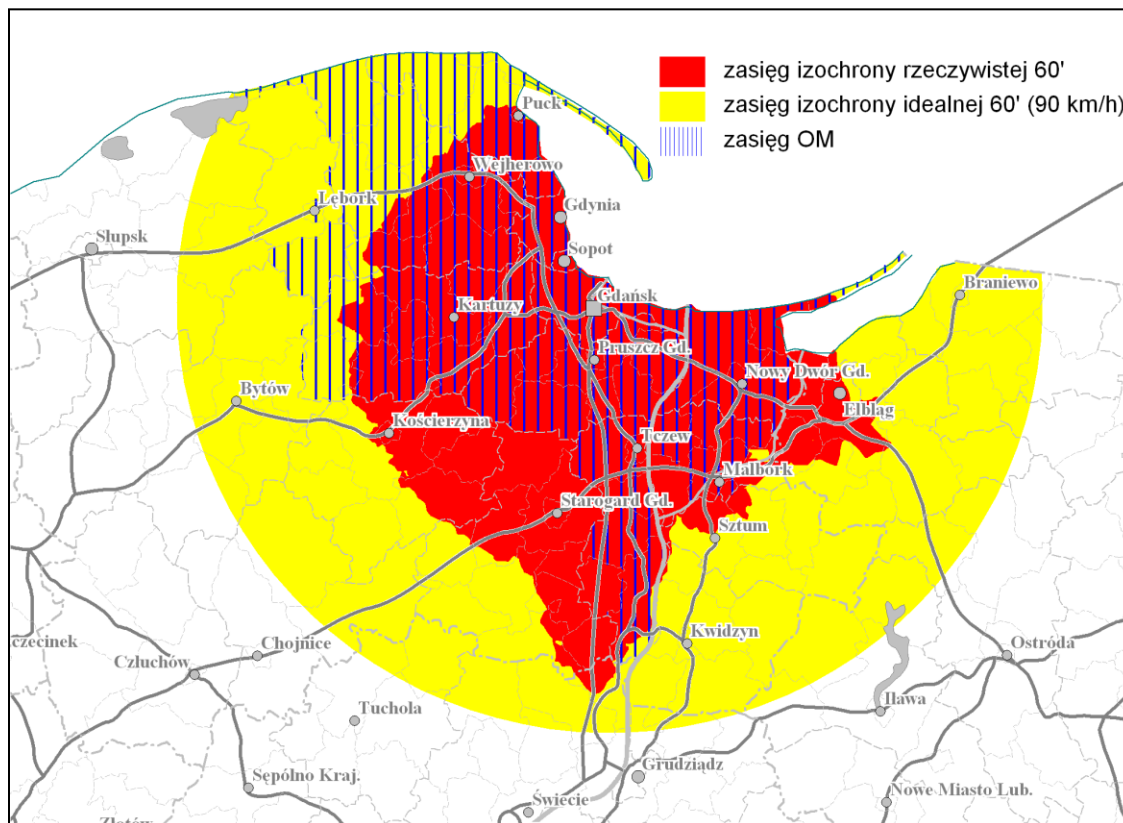


Dostępność przestrzenna do usług społecznych: założenia i metodyka analiz dostępności

- 1. Przyjęcie czasu jako uniwersalnego miernika dostępności przestrzennej.**
- 2. Przyjęcie samochodu prywatnego jako głównego środka transportu (specyfika strefy podmiejskiej - poza rdzeniem OM, słabo skomunikowanej transportem publicznym).**
- 3. Własny model prędkości ruchu, kalibrowany dla umiarkowanej kongestii (zatłoczenia).**
- 4. Metoda izochronowa (mapy pokazujące czas dojazdu w strefach) i kumulatywna (udział ludności w strefach dojazdu czasoprzestrzennego).**
- 5. Analiza kompleksowa (izochrona idealna) oraz na wybranych przykładach: administracja, szkolnictwo wyższe, kultura, rekreacja (dostępność przestrzenna do oświaty niższego rzędu zrealizowana w module zasobów ludzkich).**

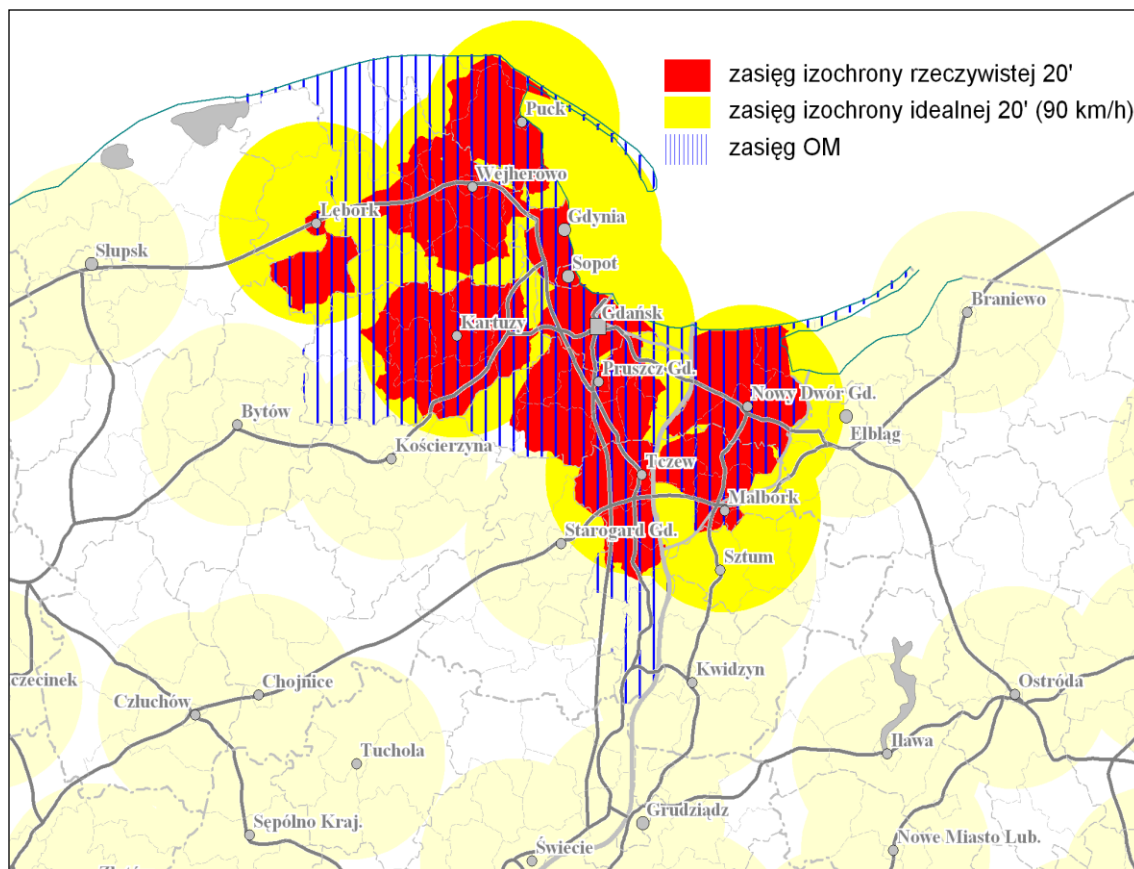


Dostępność czasowa do rdzenia OM



1. Izochrona idealna - gdybyśmy mogli poruszać się bez przeszkód w dowolnym kierunku (90 km/h).
2. Izochrona rzeczywista - jak jest, ze względu na krętość dróg i warunki ruchu (ograniczenia prędkości, sygnalizacja świetlna, natężenie ruchu).
3. W izochronie rzeczywistej 60 min:
 - a) 1342 tys. mieszkańców OM (91% całej populacji OM).
 - b) 4297 km² (73% powierzchni OM) - wskaźnik dobry i zadowalający.
4. Wyraźnie gorzej obsłużona północna część OM.

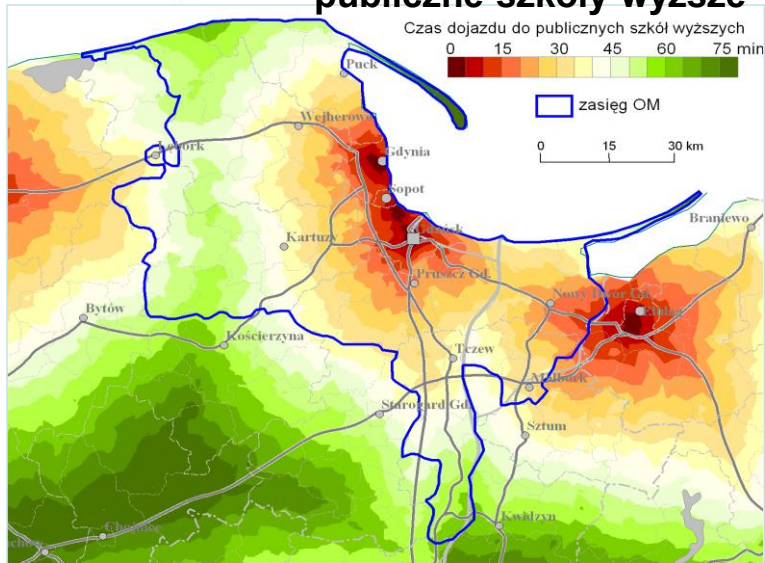
Dostępność czasowa do starostw powiatowych



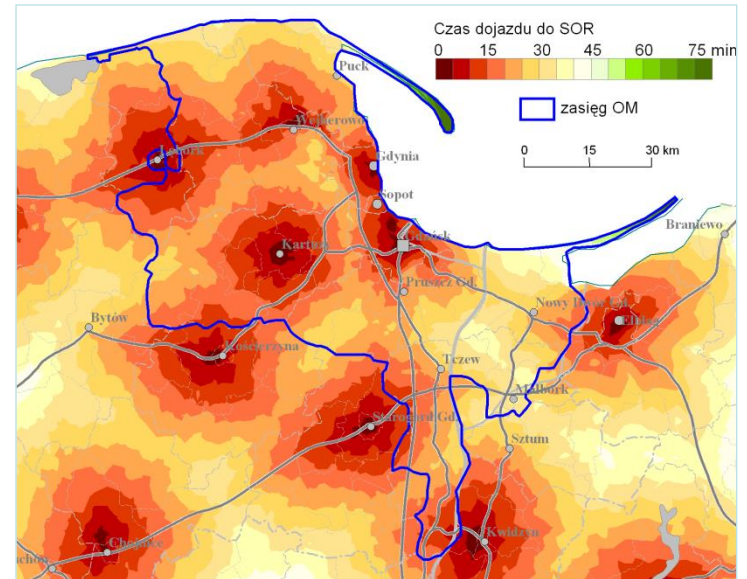
1. W izochronie rzeczywistej 20 minut:
 - a) 1346 tys. mieszkańców OM (95% całej populacji OM),
 - b) 4924 km² (85% powierzchni OM) - wskaźnik bardzo dobry i dobry.
2. Wyraźnie gorzej obsłużona północno-wschodnia część OM oraz krańce południowe i zachodnie.

Dostępność czasowa do wybranych obiektów

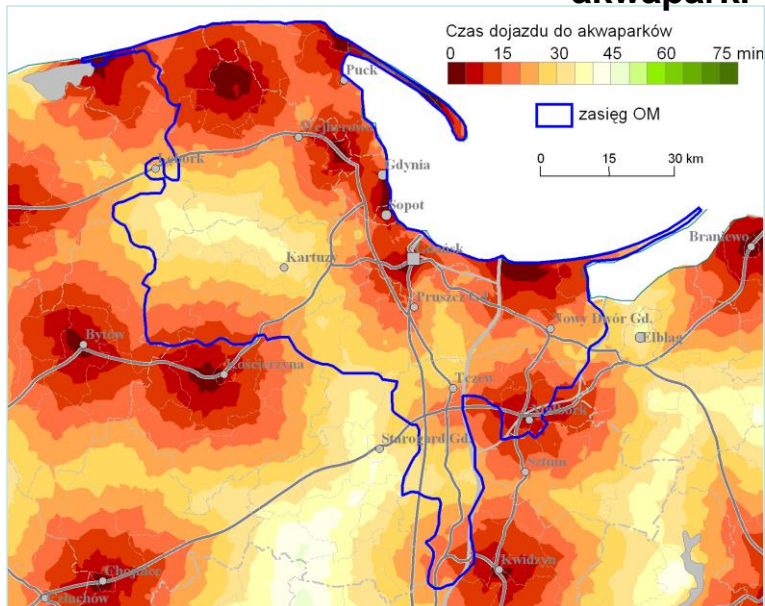
publiczne szkoły wyższe



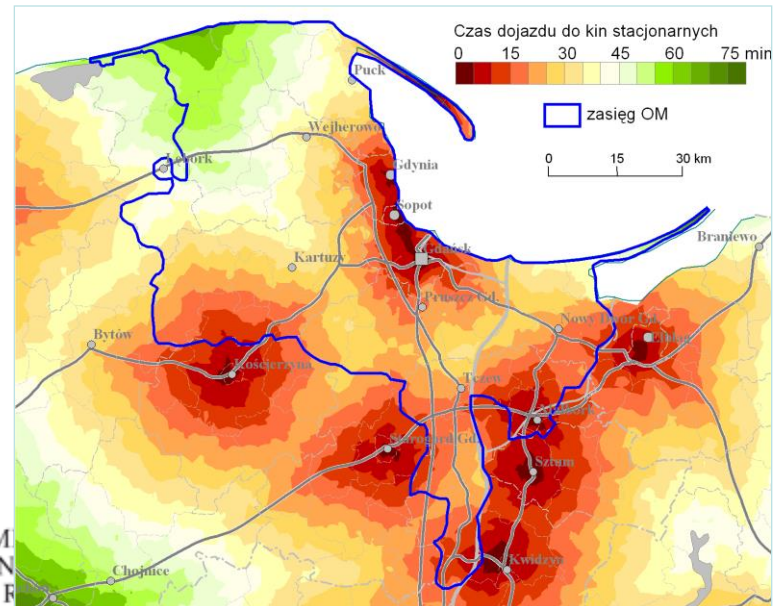
Szpitalne Oddziały Ratunkowe



akwaparki



kina stacjonarne



M
I
N
I
F



Dostępność czasowa - statystyki

Procent mieszkańców OM o czasie dojazdu do 20 minut samochodem do obiektów:

Punkty medycznej opieki nocnej i świątecznej	96%
Starostwa powiatowe	88%
Akwaparki	78%
Szpitalne Oddziały Ratunkowe	76%
Kina stacjonarne	65%
Publiczne szkoły wyższe	57%
Centrum Gdańska	28%





Analiza SWOT

Silne strony	Słabe strony
<ul style="list-style-type: none"> – Dobra dostępność do ośrodków powiatowych (z wyjątkiem północnej części OM). – Zadowalająca dostępność do placówek służby zdrowia (SOR, NSMP). – Zadowalająca dostępność rdzenia Trójmiasta z niektórych kierunków. 	<ul style="list-style-type: none"> – Zła dostępność usług lokalnych w strefie podmiejskiej (wg literatury). – Silna kongestia ruchu w porze dojazdów do pracy (szczyt poranny i popołudniowy), kongestia wynikająca z rozproszenia zabudowy. – Brak szczegółowych analiz dostępności, utrudniających podejmowanie efektywnych decyzji lokalizacyjnych i organizacyjnych. – Zła dostępność komunikacją publiczną, powodująca wykluczenie przestrzenne osób niemobilnych.
Szanse	Zagrożenia
<ul style="list-style-type: none"> – Poprawa systemów komunikacyjnych. – Rozbudowa placówek usługowych (ZIT). – Systemowe dopasowanie oferty usługowej do struktury osadniczo-demograficznej OM, związane z lokalizacją opartą na przesłankach dostępnościowo-demograficznych. 	<ul style="list-style-type: none"> – Pogarszanie warunków ruchu skutkujące słabszą dostępnością. – Wysokie koszty obsługi infrastruktury usługowej na obszarach rozproszonego osadnictwa. – Niedopasowanie oferty usługowej do zmian w strukturze demograficznej, w tym zwłaszcza na obszarach podmiejskich z największym wzrostem populacji osób starszych (por. moduł demograficzno-osadniczy).

